

**TRAVERTINO
• ROMANO •
DESIGN**

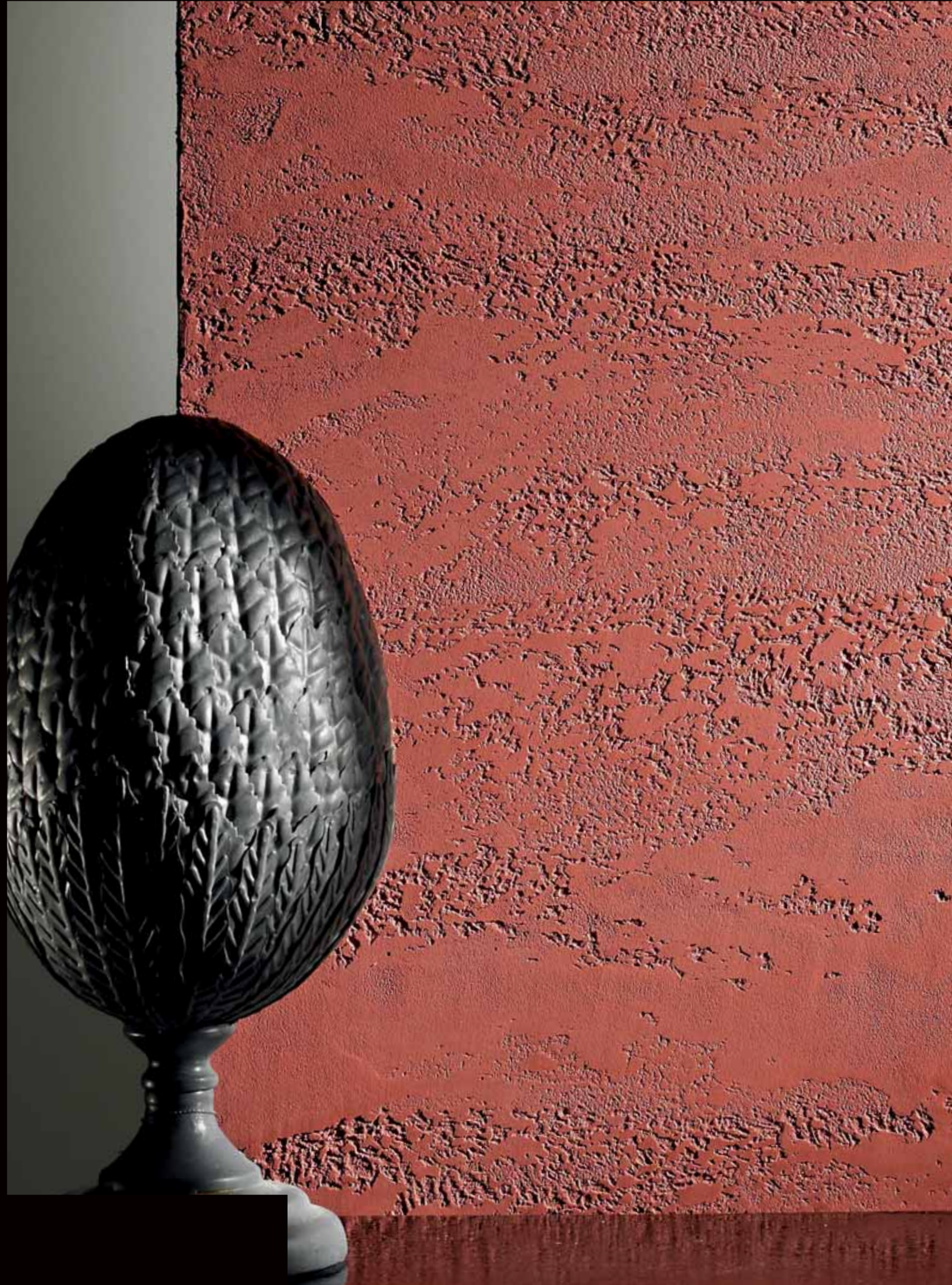


**Una combinazione innovativa
di colori ed effetto pietra**

**An innovative combination
of colours and stone effect**



ITALIAN DESIGN CENTER Pte Ltd





Travertino Romano Design è un rivestimento decorativo a spessore, esclusivamente per interni, composto da polveri marmoree. Le sei tonalità proposte, abbinata all'effetto pietra aggiungono nuove possibilità creative negli interni.

Travertino Romano Design is a thick decorative wall covering exclusively for interiors and made of marble dust. The six shades offered, combined with the stone effect, offer additional new opportunities in creating interiors.

Travertino Romano Design è un rivestimento decorativo a spessore esclusivamente per interni, a Basso Impatto Ambientale, caratterizzato da alta permeabilità al vapore acqueo, resistenza alla formazione di muffe.

Risultato di una lunga ricerca è un prodotto innovativo, formulato con materiali derivati dalla pietra di marmo, trasformati in polvere ed emulsionati con speciali leganti. Aderisce perfettamente ad ogni tipo di supporto murale e consente di riprodurre, con l'uso di una spatola e la tecnica manuale del maestro artigiano, l'effetto della pietra.

Travertino Romano Design è un prodotto esclusivamente da interni ed è proposto nelle tonalità: Black, Red, Beige, Grey, Yellow e Natural/White.

Travertino Romano Design is a thick decorative wall-covering for interiors, with Low Environmental Impact and characterised by a high level of permeability to water vapour and resistance to the formation of mould.

Produced after a lengthy research process, this is an innovative product formulated with materials derived from marble, converted into dust and emulsified with special bondings.

It adheres perfectly to any kind of wall surface and the stone effect is achieved with the use of a spatula and the manual technique of the master craftsman.

Travertino Romano Design is a product exclusively for interiors and is available in the following shades: Black, Red, Beige, Grey, Yellow and Natural/White.





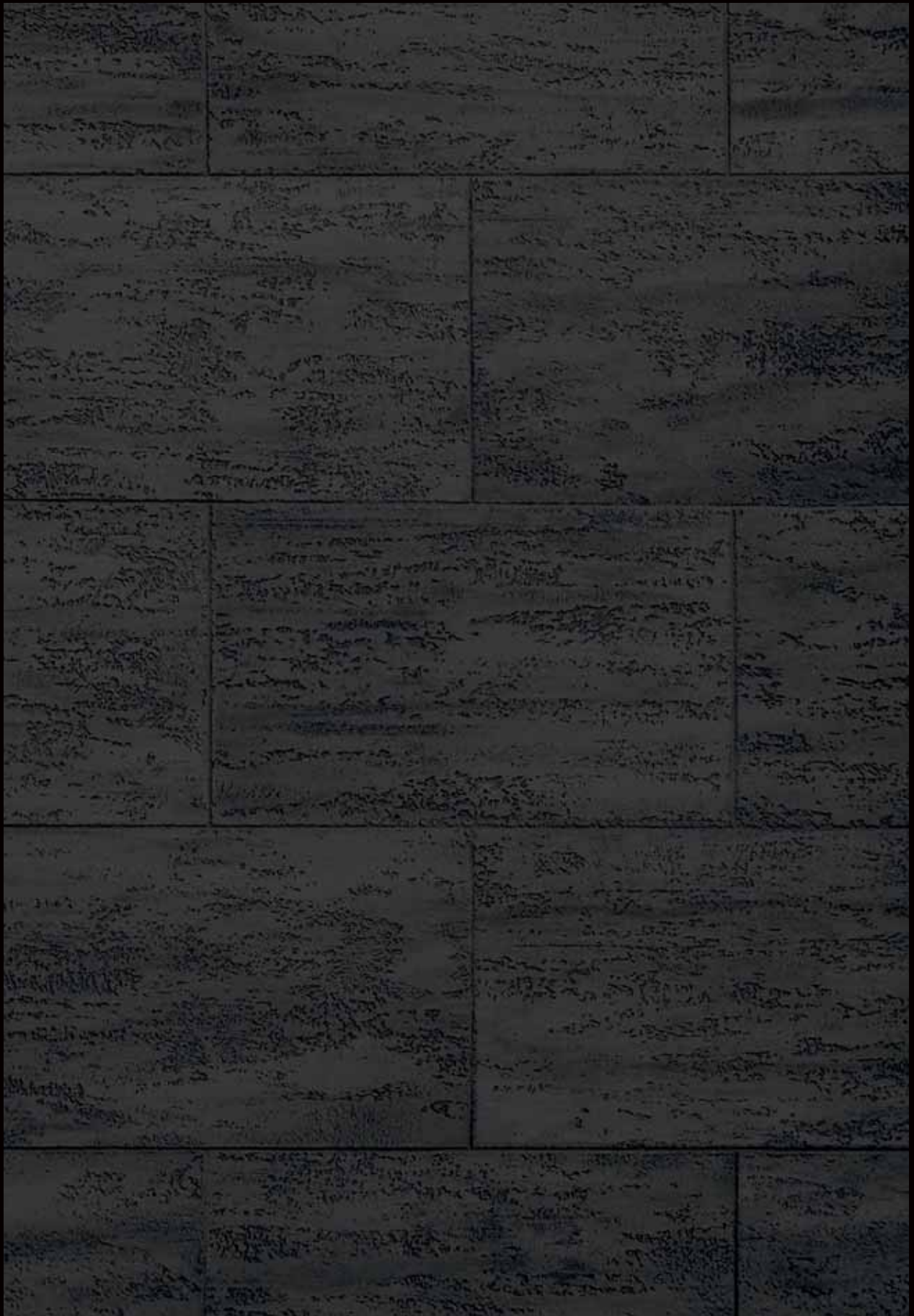


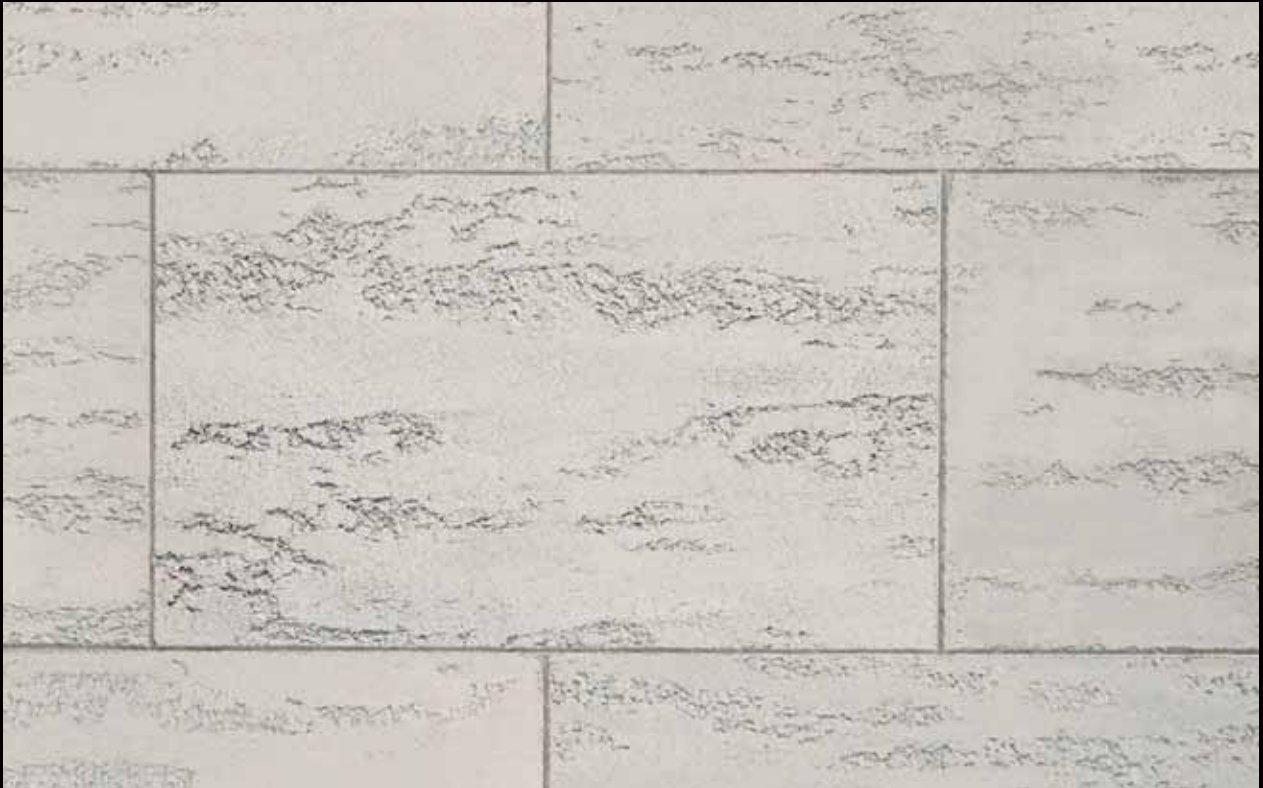
La storia racchiusa in un antico materiale

Il Travertino come si trova in natura, con il suo aspetto poroso e nelle varianti naturali di colore, dal bianco al nocciola, venne utilizzato nella costruzione dei più importanti edifici e monumenti dell'Antica Roma. Ancora oggi questo marmo, oltre ad esprimere la bellezza e durevolezza della pietra naturale, evoca immediatamente antichi fasti e celebrazioni di potere.

History embodied in an ancient material

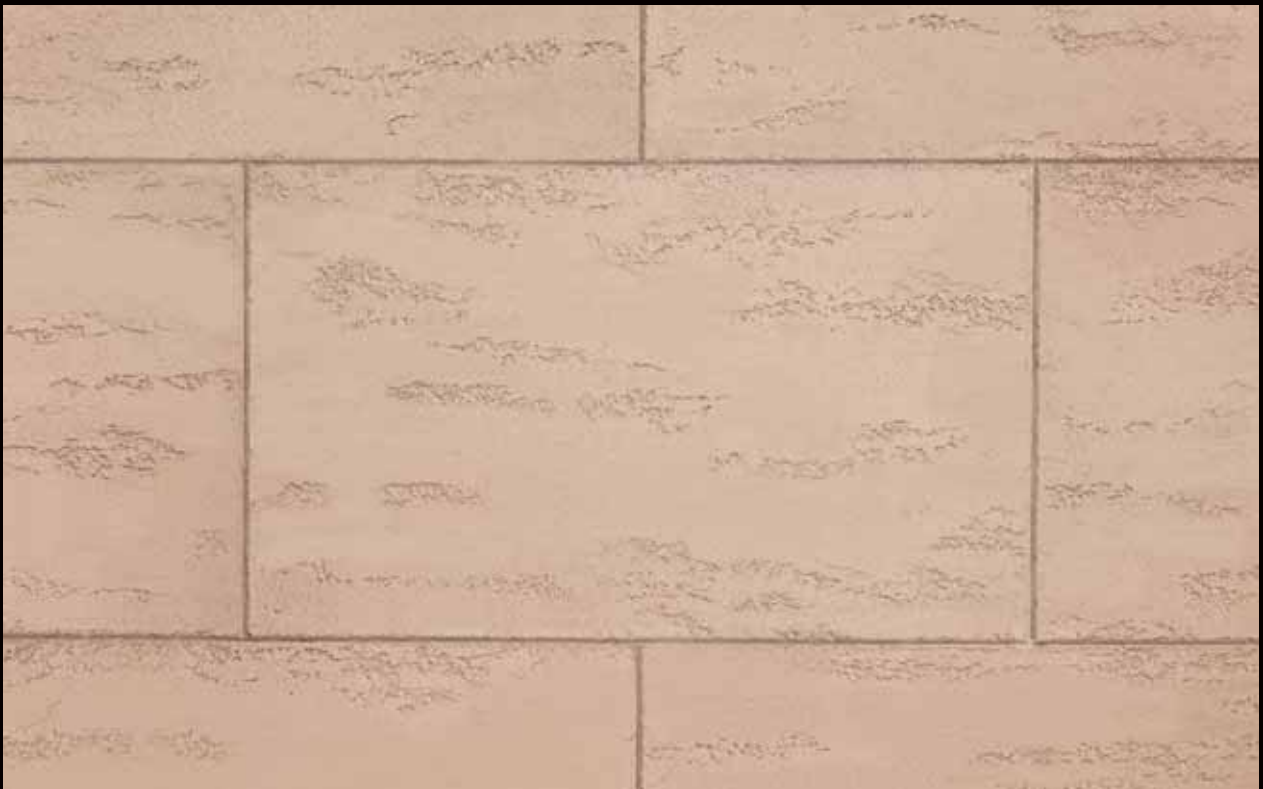
Travertine, as found in nature, has a porous appearance and natural colour variations ranging from white to hazelnut; it was used in the construction of the most important buildings and monuments of Ancient Rome. And still today, this material embodies the beauty and durability of natural stone, immediately harking back to ancient splendours and celebrations of power.





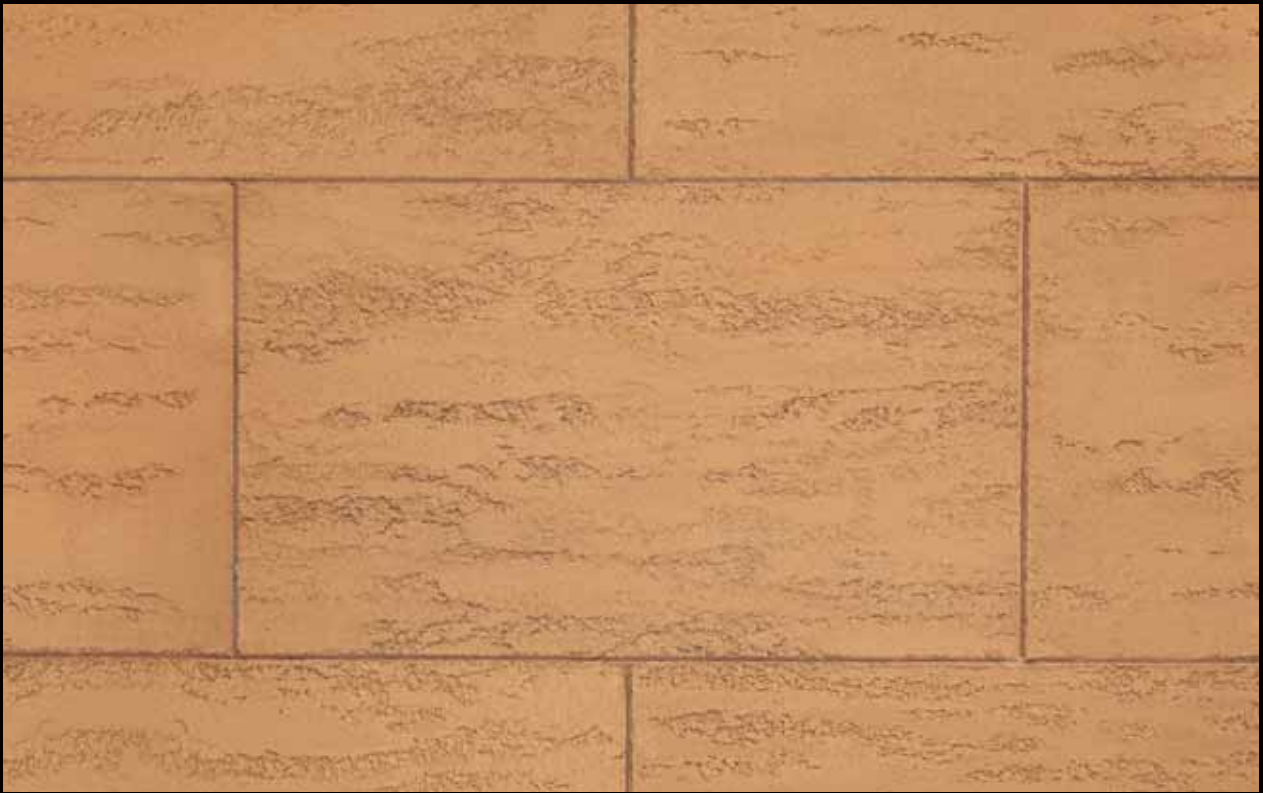
Travertino Romano Design

Grey



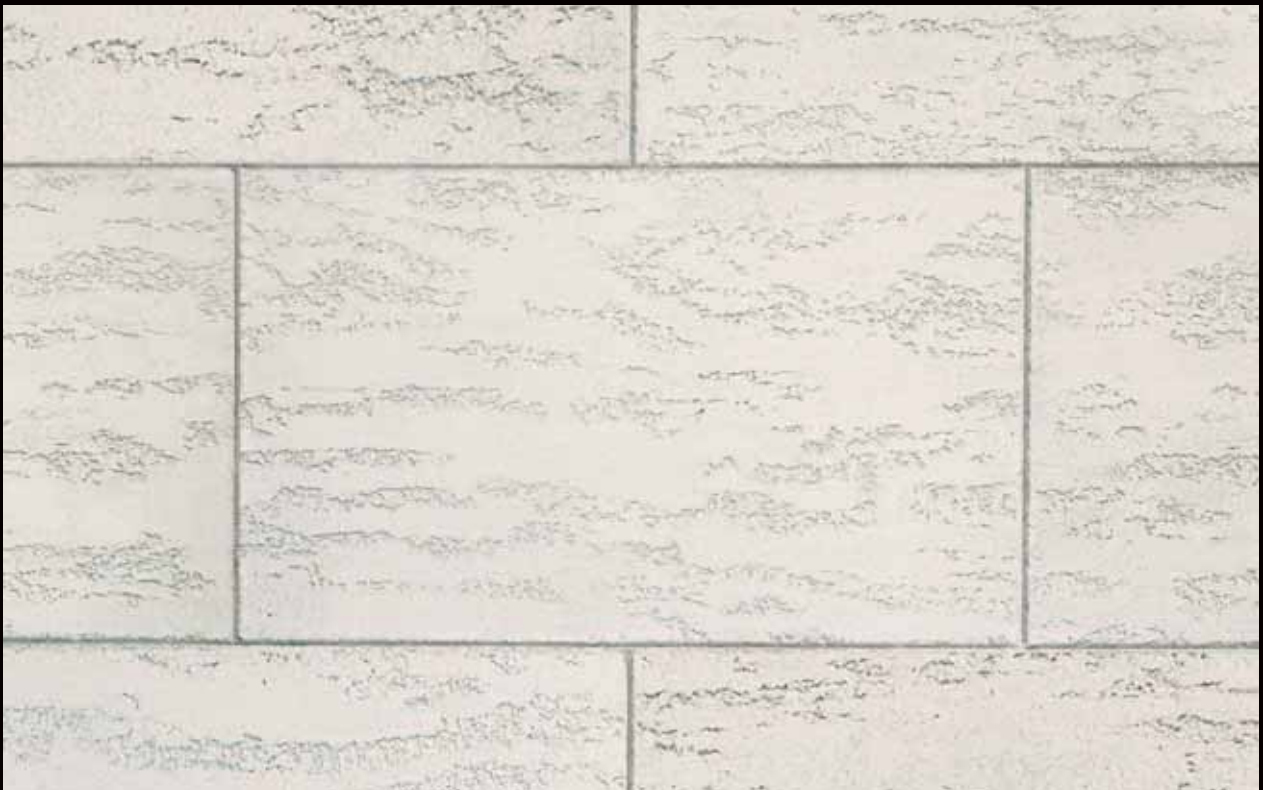
Travertino Romano Design

Beige



Travertine Romano Design

Yellow



Travertine Romano Design

Natural / White



Travertino Romano Design

Red

Le texture ed i colori sono il risultato di processi di stampa o esecuzioni originali eseguite con tecniche manuali da decoratori, pertanto prima dell'applicazione in parete si consiglia di realizzare un campione per evitare contestazioni da parte del cliente. Oikos declina ogni responsabilità per contestazioni derivanti dalla non osservanza di queste indicazioni.

The textures and colours are the results of printing processes or original workmanship carried out with manual techniques by decorators; before applying the product to walls, it is therefore advisable to carry out a sample in order to avoid disputes with the customer. Oikos declines all responsibility for disputes deriving from failure to comply with these instructions.

Nuovi cromatismi e possibilità creative

La capacità del rivestimento Travertino Romano Design di ricreare ecologicamente gli effetti materici ed estetici del travertino permette di conferire alle superfici lo stesso fascino della pietra e di aggiungere ulteriori opportunità creative al design degli ambienti, grazie a nuove proposte cromatiche: dall'attualità del nero, all'eleganza del grigio e del beige, alla forte personalità del giallo e del rosso.

New colourways and creative possibilities

The ability of Travertino Romano Design wall-covering to recreate ecologically the textured and aesthetic effects of travertine means that surfaces can be given the charm of stone and offers further creative opportunities for designing interiors, with new colour options: there's fashionable black, elegant grey and beige, and the strong personalities of yellow and red.



Scheda Tecnica EXT/tr/05

Qualità Tecniche

TRAVERTINO ROMANO by Oikos è uno speciale intonaco decorativo riempitivo, per esterni ed interni, pronto all'uso, a base di sabbie, granulati di marmo selezionati e grassello di calce stagionato. L'impasto omogeneo e pastoso è di facile applicazione e permette, con l'opportuna tecnica, di riprodurre l'effetto della pietra naturale mettendo in evidenza le sue venature. Una delle principali caratteristiche del prodotto è quella di legarsi in profondità con il supporto dando luogo ad un unico corpo. TRAVERTINO ROMANO impedisce lo sviluppo di muffe e colonie batteriche. Con basso odore, non infiammabile, amico dell'uomo e dell'ambiente.

Campi d'Impiego

Superfici esterne ed interne.

Preparazione dei Supporti

I supporti devono essere ben asciutti e stagionati, l'intonaco nuovo deve stagionare per almeno 30 gg per permettere la completa carbonatazione. Pulire le superfici da trattare asportando eventuali parti in fase di distacco. In presenza di supporti vecchi o sfarinanti si consiglia di applicare una mano di fissativo NEOKRYLL by Oikos. In tutti gli altri tipi di superficie applicare una mano di BLANKOR by Oikos per uniformarne l'assorbimento.

Modalità di Applicazione

Stendere TRAVERTINO ROMANO con Spatola in acciaio inox by Oikos (art. 113), lasciando uno spessore di circa 1,5÷2,0mm. Lavorare immediatamente TRAVERTINO ROMANO con l'apposito tampone (art. 133 by Oikos), al fine di creare delle venature irregolari. Sulle rimanenti zone tamponare, sempre con l'apposito attrezzo, per increspature la superficie (tipo nido d'ape). Appena il prodotto inizia ad essiccare in superficie, procedere ad una prima lisciatura con Spatola in acciaio inox, compattando le increspature più evidenti. Quando l'essiccazione del prodotto lo permette ripetere la lisciatura con maggiore pressione fino ad ottenere una superficie liscia attraversata da venature che imitano l'effetto del travertino. Per riprodurre le fughe presenti fra le varie pietre, terminata la lisciatura, incidere la superficie di TRAVERTINO ROMANO, mediante la punta della Spatola piccola by Oikos art. 111 (o cacciavite) ottenendo riquadri della dimensione voluta. Per ottenere una riga dritta utilizzare come guida un listello. Lasciare essiccare almeno 24 ore prima di procedere alla finitura.

Finiture

- TRAVERTINO ROMANO Natural/White
Per proteggere e mantenere l'effetto naturale del TRAVERTINO ROMANO, applicare a pennello una mano di TRAVERTINO ROMANO FINITURA non colorata pronta all'uso.
- TRAVERTINO ROMANO con finitura colorata
Applicare a pennello una mano di TRAVERTINO ROMANO FINITURA non colorata, pronta all'uso, facendo attenzione a stendere il prodotto solo sulla superficie liscia e non all'interno delle venature. Attendere che la prima mano di finitura sia asciutta e procedere con la seconda mano applicando TRAVERTINO ROMANO FINITURA nella tinta prescelta, a pennello diluita al 50% con acqua. Eliminare l'eccesso di prodotto con una spugna fino ad ottenere un effetto chiaroscuro, dovuto al diverso assorbimento fra la superficie liscia e le venature.
Per ottenere la tinta di cartella desiderata miscelare 100 ml di TONER con 1lt di TRAVERTINO ROMANO FINITURA ed agitare accuratamente.
- TRAVERTINO ROMANO COLORATO
(Black, Red, Beige, Grey, Yellow solo per interno) non necessita di ulteriori finiture.

Caratteristiche Tecniche

L'applicazione

- Diluizione: pronto all'uso.
- Resa: 2 Kg/m².
- Strumenti d'impiego: spatola in acciaio inox art. 113, art. 133 e art. 111 by Oikos.
- Fissativi: NEOKRYLL, BLANKOR by Oikos.
- Protettivi: TRAVERTINO ROMANO FINITURA by Oikos (solo per Natural/White)
- Temperatura di applicazione: +10°C ÷ +36°C (con umidità relativa non superiore a 80%)
- Tempo di essiccazione al tatto: 2 ÷ 4 h (temperatura = 20°C con umidità relativa a 75%)
- Tempo di essiccazione al lavaggio: 30 giorni (temperatura = 20°C con umidità relativa a 75%)
- Tempo di essiccazione totale: 20 ÷ 25 giorni (temperatura = 20°C con umidità relativa a 75%)
- Sovraverniciabilità: 24 h (temperatura = 20°C con umidità relativa a 75%)
- Pulizia attrezzi: acqua
- Avvertenze: proteggere le superfici dall'acqua nelle prime 48÷72 ore dopo l'applicazione. Nel caso il prodotto si presenti liquido è disponibile un apposito addensante che va aggiunto al momento dell'uso e miscelato con miscelatore a trapano.

Il prodotto

- Composizione: sabbie, granulati di marmo selezionati, grassello di calce stagionato.
- Peso specifico: 1.65 kg/l +/- 3%
- pH: 12,5÷13,5
- Viscosità: pastosa
- Temperatura di stoccaggio: +2°C ÷ +36°C. (Teme il gelo)
- Permeabilità al vapore acqueo Sd: (UNI EN ISO 7783-2): alta, Sd=0.010 m, μ = 3.28
- Limite di emissione di Composti Organici Volatili (VOC), secondo Direttiva 2004/42/CE: Classe di appartenenza: A/I; VOC: 8 g/l (massimo); Limite Fase I (dal 1.1.2007): 300 g/l, Limite Fase II (dal 1.1.2010): 200 g/l
- Colori: Bianco + 5 tinte pronte
- Confezioni: Kg 5 - 20
- Texture: travertino
- Avvertenze:
 - evitare il contatto prolungato con la pelle: eventualmente lavare abbondantemente con acqua e sapone. Se l'irritazione persiste consultare un medico.
 - evitare il contatto con gli occhi, in caso di contatto accidentale lavare abbondantemente con acqua zuccherata, se l'irritazione persiste consultare un medico.
 - La calce è un prodotto naturale con caratteristiche specifiche, l'effetto estetico e la durata del prodotto in ambiente esterno sono fortemente influenzate dalle condizioni ambientali e dalle caratteristiche del supporto.

Dati Tossicologici

Il prodotto è esente da metalli pesanti quali cromo o piombo. Non contiene solventi tossici, aromatici, clorurati. Non si verificano polimerizzazioni pericolose. Leggere attentamente la scheda di sicurezza: il prodotto è etichettato Xi, R41 irritante. Per lo stoccaggio e la movimentazione non sono previsti particolari accorgimenti, i contenitori, i residui ed eventuali spargimenti, raccolti utilizzando materiali assorbenti inerti quali: sabbia, terra, ecc., vanno smaltiti in conformità alle disposizioni nazionali o regionali vigenti. Il trasporto deve avvenire in osservanza degli accordi internazionali.

Vodi di Capitolato

TRAVERTINO ROMANO by Oikos è uno speciale intonaco decorativo riempitivo, per esterni ed interni, pronto all'uso, a base di sabbie, granulati di marmo selezionati e grassello di calce stagionato. L'impasto omogeneo e pastoso è di facile applicazione e permette, con l'opportuna tecnica, di riprodurre l'effetto della pietra naturale mettendo in evidenza le sue venature. Una delle principali caratteristiche del prodotto è quella di legarsi in profondità con il supporto dando luogo ad un unico corpo. TRAVERTINO ROMANO impedisce lo sviluppo di muffe e colonie batteriche. Con basso odore, non infiammabile, amico dell'uomo e dell'ambiente.

Technical Data Sheet Ext/tr/05

Technical Qualities

TRAVERTIN O ROMANO by Oikos is a special, ready to use, decorative plaster for interiors, created using sand, selected marble grains and slaked lime putty. The even paste is easy to apply and using the indicated technique, makes it possible to realise an effect that reproduces a natural stone finish that highlights its veins and contours. One of the main characteristics of this product is that of bonding perfectly with the surface thus becoming a single body. TRAVERTIN O ROMANO blocks the development of mould and bacteria. It has low odour level, is non inflammable and is friendly to both humans and the environment.

Ideal Use

Exterior and interior surfaces.

Surface Preparation

Surfaces must be thoroughly dry and fully matured. New plaster must have matured for at least 30 days to allow the full carbonatation of the substrate. Clean the surface to be coated, removing any loose or flaking material. On old or powdering surfaces, it is recommended to apply a coat of the sealer NEOKRYLL by Oikos. On all other types of surface, apply a coat of BLANKOR by Oikos to even the level of surface absorption.

Application Method

Spread TRAVERTIN O ROMANO using an inox steel trowel by Oikos (art. 113), leaving a thickness of approximately 1,5÷2,0mm. Immediately proceed to work over the TRAVERTIN O ROMANO with the indicated tampone (art. 133 by Oikos), in order to create irregular veins in the surface. Dab the remaining areas, using the same tool, in order to roughen the surface (like a bees nest). As soon as the product starts to dry, carry out a first smoothing over of the surface using the inox steel trowel, thus compacting the most obviously roughened areas. When the product has dried sufficiently to allow it, repeat the smoothing over process applying even greater pressure to the trowel, in order to obtain a smooth surface that has veins running across it that imitate the effect of travertino. To recreate the joints between the various stones, once the smoothing process has been concluded, cut the surface of the TRAVERTIN O ROMANO using the corner of a Small spatula for Raffaello by Oikos art. 111 (or a screwdriver) thus obtaining blocks of the desired dimension. To cut a straight line, use a plank as a guide. Leave for at least 24 hours to dry before proceeding with the finish.

Finish

- TRAVERTIN O ROMANO Natural/ White:
To consolidate the surface of TRAVERTIN O ROMANO and make it less absorbent, apply by brush, a coat of uncoloured, ready to use TRAVERTIN O ROMANO FINITURA.
- TRAVERTIN O ROMANO with a coloured finish:
Apply by brush a coat of uncoloured, ready to use TRAVERTIN O ROMANO FINITURA paying attention to spread the product only on the smooth areas of the surface and not inside the veins that have been created. Wait until the first coat of finish is dry and then proceed to apply a second coat, applying TRAVERTIN O ROMANO FINITURA in the chosen colour, diluted 50% with water. Eliminate any excess product using a sponge until a light-dark effect is achieved on the surface caused by the differing absorption levels between the smooth areas and the veins of the in the surface. To obtain the chosen shade from the colour chart, mix 100 ml of TONER with 1lt of TRAVERTIN O ROMANO FINITURA and shake thoroughly.

Technical Characteristics

Application

- Dilution: Ready to use.
- Yield: 2 Kg/m²
- Application tools: Inox steel trowel art. 113, art. 133 and art. 111 by Oikos
- Fixative: NEOKRYLL by Oikos
- Base coat: BLANKOR by Oikos
- Protective: TRAVERTIN O ROMANO FINITURA by Oikos
- Application temperature: +10°C ÷ +36°C (with relative humidity not exceeding 80%)
- Drying time until touch dry: 2 h (temperature = 20°C with relative humidity at 75%)
- Drying time until Washable: 30 days (temperature = 20°C with relative humidity at 75%)
- Total drying time: 20 ÷ 25 days (temperature = 20°C with relative humidity at 75%)
- Time until possible to paint over: 24 h (temperature = 20°C with relative humidity at 75%)
- Tools cleaning: water
- Warning: protect the surface from water in the first 48÷72 hours after application. In the event that the product appears to be very liquid, a thickening additive is available that can be added at the moment of mixing the product before use.

Product

- Composition: sand, selected marble grains, slaked lime putty
- Specific weight: 1.65 kg/l +/- 3%
- Granulometry: MAX= 0.8mm
- pH: 12.5 ÷ 13.5
- Viscosity: paste
- Storage temperature: +2°C ÷ +36°C. (Keep from freezing)
- Permeability to water vapour Sd: (UNI EN ISO 7783-2): high, Sd=0.010 m, μ =3.28
- Emission limits of Volatile Organic Compounds (VOC) according Classification: A/I; VOC: 8g/l (max); to directive Limit Phase I (from 1.1.2007), 300 g/l 2004/42/CE; Limit Phase II (from 1.1.2010):200 g/l
- Colours: white
- Packaging: Kg 5 – 20
- Texture: Travertino
- Warning: avoid prolonged contact with the skin: if necessary, wash thoroughly with soap and water. If the irritation persists, consult a doctor. Avoid contact with the eyes, in case of accidental contact, wash thoroughly with a sugar-water solution. If the irritation persists, consult a doctor.
- Lime is a natural material with specific characteristics, the aesthetic effect and the duration of the product in exteriors is heavily influenced by environmental conditions and by the characteristics of the support.

Toxicological Data

The product is free of heavy metals such as lead or chrome. It does not contain toxic solvents, aromatics or chlorides. There is no risk of any dangerous polymerisation. Read carefully the safety data sheet: the product is labelled Xi, R41 irritant. Normal cautionary measures for the handling of water based paints are advised. No special arrangements are required for the storage, movement and transportation of the product; the containers, residue, eventual spill material should be cleaned up using absorbent inert material such as sand, soil etc. etc. and then disposed of in accordance with the regional and national regulations in force at that time. Transportation must be carried out in accordance with international agreements.

Specifications

Surfaces must be thoroughly dry and fully matured. New plaster must have matured for at least 30 days to allow the full carbonatation of the substrate. Clean the surface to be coated, removing any loose or flaking material. On old or powdering surfaces, it is recommended to apply a coat of the sealer CRILUX by Oikos. On all other types of surface, apply a coat of IL PRIMER by Oikos to even the level of surface absorption. Spread, using an inox steel trowel by Oikos, a coat of TRAVERTIN O ROMANO and work the product according to the desired effect. Apply TRAVERTIN O ROMANO FINITURA by Oikos to decorate and protect the surface. All must be carried out in accordance with the norms of application, at a cost of m² inclusive of materials and labour, except scaffolding.

Scheda Tecnica Technical Data Sheet INT/tr/05

Preparazione Supporti Surface Preparation



Articoli Oikos Tools Oikos



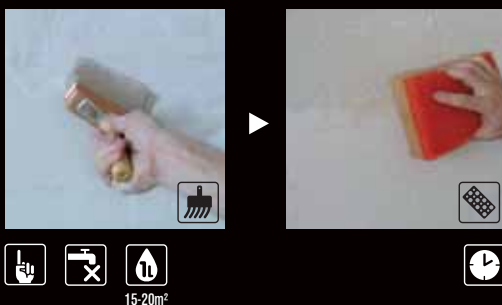
Modalità di Applicazione Application Method TRAVERTINO ROMANO DESIGN



TRAVERTINO ROMANO NATURAL/WHITE



Le finiture The finishes TRAVERTINO ROMANO FINITURA



www.oikos-paint.com/travertinoromanodesign

Nella sezione dedicata sono contenuti: brochure, cartella colori video tecnico-applicativo e documenti ad uso tecnico per una completa informazione sul prodotto.

Brochure, colour charts, technical/applicational videos and technical documentation for a complete information regarding the product, are container in the dedicated section.



Azienda con Sistema Qualità e Ambiente Certificato.
Environmental and Quality System Certified Company.



Produzione, sviluppo & ricerca - Made in Italy.
Copyright, immagini, nomi, marchi registrati e di proprietà Oikos S.r.l.
Production, development and research - Made in Italy. Names and trade
marks are registered and are property of Oikos S.r.l.



MISTO
Carta da fonti gestite in maniera responsabile
Paper from responsible sources
FSC® C044057

ITALIAN DESIGN CENTER Pte Ltd
356 Alexandra Rd Sg 159949

T+65 90350592
info@idcpaint.com

OIKOS



01/05 - Marketing Dept. 11F

**MIGLIORARE
LA VITA CON
IL COLORE**

**IMPROVING
LIFE THROUGH
COLOUR**

Show Room Torino
Corso Svizzera 185
10100 Torino (TO)
T +39 011 7713855
F +39 011 7499713

Show Room Milano
Via Ingegnoli 28 c
20093 Cologno Monzese (MI)
T +39 02 2542968
F +39 02 25459865

Show Room Roma
Via Salaria Km 15,500
00138 Settebagni (RM)
T +39 06 88565907
F +39 06 88560217

OIKOS S.r.l.
Italia
T +39 0547 681412
F +39 0547 681430
info@oikos-paint.com

Export Dept.
T +39 0547 681460
F +39 0547 681470
www.oikos-paint.com

OIKOS